



URMARSSON

Большие и нестандартные двери

LARGE & BESPOKE DOORS

ПРОИЗВОДСТВЕННАЯ ШКОЛА ЦЕНТРА МАССИВА · С 1901 ГОДА

«Дверь — это не
перегородка,
а архитектурная
граница
пространства»

МАНИФЕСТ · MANIFESTO

Большой формат как решение

THE LARGE FORMAT AS A SOLUTION

Большие и нестандартные двери возникают там, где архитектура задаёт собственный масштаб: высокие проёмы, исторические анфилады, витражное остекление, парадные входные группы.

URMARSSON рассматривает дверь как часть целого — как архитектурную границу пространства, у которой есть пропорция, ритм и собственный жизненный цикл. Нестандартный размер здесь не исключение, а норма: каждое изделие проектируется под конкретный проём, под конкретный свет и под конкретный сценарий эксплуатации.

Мы работаем на производственной школе Центра Массива — с подлинным массивом твёрдых пород, полным циклом от контроля влажности древесины до монтажа на объекте и вниманием к узлам, которое формировалось десятилетиями. Это позволяет брать за двери, которые не помещаются в типовые каталоги: по высоте, по конфигурации, по характеру отделки.

Этот буклет — о подходе. О том, как из набора ограничений проёма рождается комплексное решение, рассчитанное на десятилетия.

Подлинный массив

твёрдые породы, без имитаций

Полный цикл

от влажности 7–9 % до монтажа

Под проём

индивидуальная геометрия изделия



Типология

TYPOLOGY

Шесть типов больших и нестандартных дверей — от дверей с фрамугой до индивидуального проекта.

Шесть типов

SIX TYPES

Большой формат принимает разные формы. Ниже — основные типы, с которыми мы работаем как с отдельными конструкторскими задачами.

01 · С фрамугой

Верхний световой ярус увеличивает высоту проёма и впускает свет.

02 · Высокие двери

Полотно увеличенной высоты для парадных и анфиладных проёмов.

03 · Двустворчатые

Симметричная пара створок для широких представительных проёмов.

04 · Остеклённые

Филёнки с остеклением, переплёт и расстекловка по проекту.

05 · Классические и исторические

Профили и сечения по историческому прототипу.

06 · Индивидуальный проект

Геометрия и узлы под конкретную архитектурную задачу.



01
С фрамугой
WITH TRANSOM



02
Высокие двери
TALL DOORS



03
Двустворчатые
DOUBLE-LEAF



04
Остеклённые
GLAZED



05
Классические
CLASSICAL



06
Индивидуальный
BESPOKE



URMARSSON · Пропорция и масштаб

URMARSSON · Пропорция

Пропорция и масштаб

PROPORTION & SCALE

Высота проёма меняет всё: рисунок филёнок, число поперечин, толщину полотна и фурнитуру. Большой формат — это пересчёт пропорций, а не растягивание типовой двери.



Высота проёма

OPENING HEIGHT

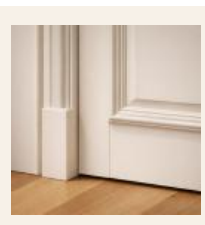
Полотна увеличенной высоты, фрамуга или дополнительный ярус остекления для проёмов выше типовых.



Толщина полотна

LEAF THICKNESS

От 40 до 120 мм в зависимости от формата и функции; сборка на скрытый коннектор, стабильная геометрия.



Отделка и ресурс

FINISH & LIFESPAN

Подетальная отделка массива, рассчитанная на десятилетия эксплуатации и ремонтпригодность.



Проекты

PROJECTS

Пять реализованных проектов больших и нестандартных дверей.

Пять проектов

FIVE PROJECTS

От дверей с фрамугой на Остоженке до витражной группы на Усачёва — каждый проект решал собственную задачу проёма.

Остоженка

Дверь с фрамугой

Высокий проём, верхний световой ярус.

Левшинский

Парадная группа

Двустворчатая дверь представительного входа.

Гагаринский

Высокая дверь

Полотно увеличенной высоты в анфиладе.

Фрунзенская

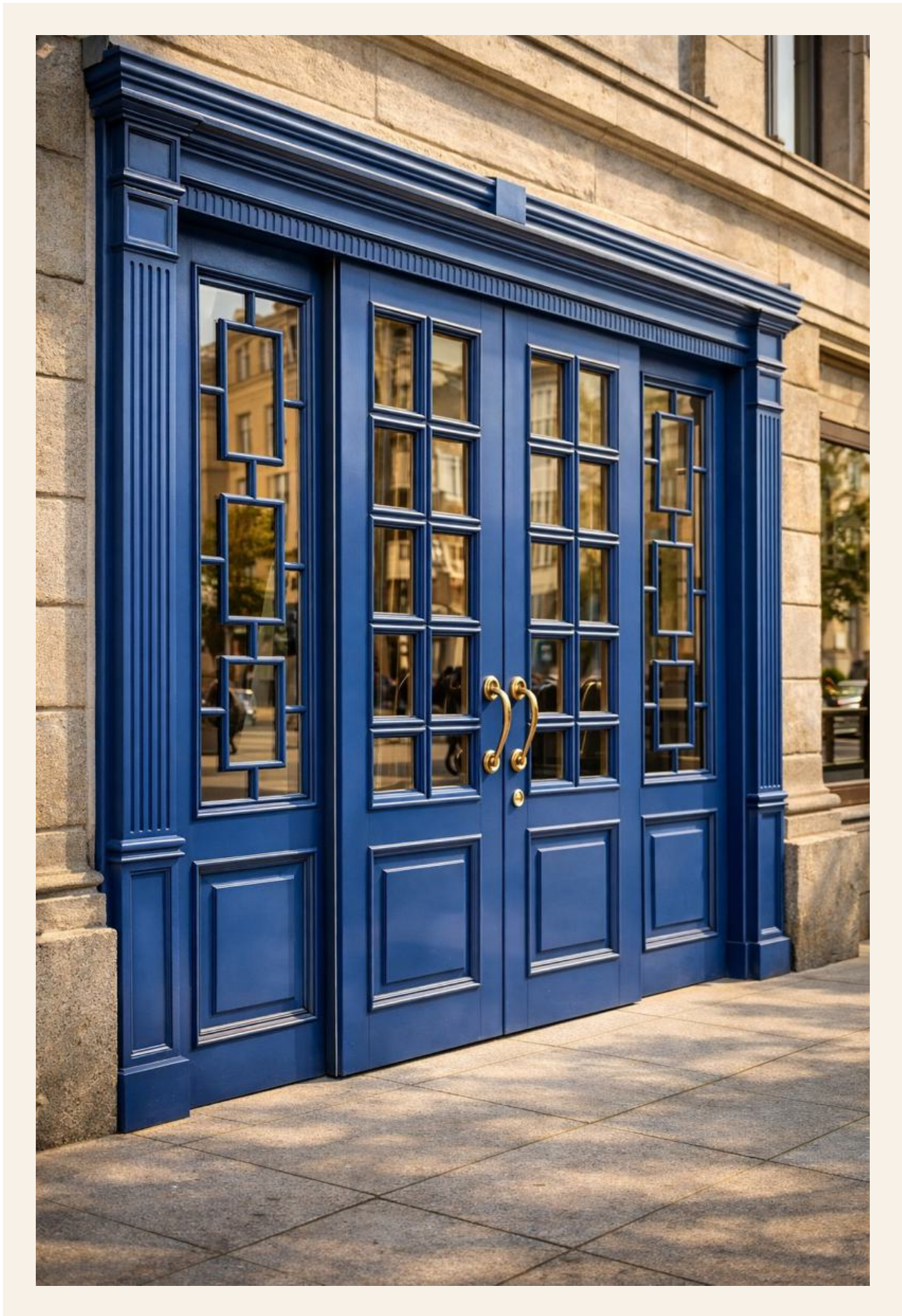
Берёза, тёплый тон

Светлый массив в жилом интерьере.

Усачёва

Витраж

Остеклённая группа с расстекловкой по проекту.



Остоженка

OSTOZHENKA

Дверь с фрамугой для высокого проёма исторического района. Верхний световой ярус возвращает помещению воздух и масштаб.

Задача — заполнить высокий проём так, чтобы дверь читалась как часть архитектуры, а не как вставка. Решение: двустворчатое полотно с остеклением и отдельной фрамугой, переплёт которой повторяет ритм расстекловки створок. Геометрия рассчитана под конкретный проём; отделка — в светлой гамме, поддерживающей естественный свет.



ФРАГМЕНТЫ · DETAILS



Левшинский · парадная группа



Гагаринский · высокая дверь

Левшинский и Гагаринский

LEVSHINSKY & GAGARINSKY

Две задачи парадного входа: представительная двустворчатая группа и высокая дверь в анфиладе.



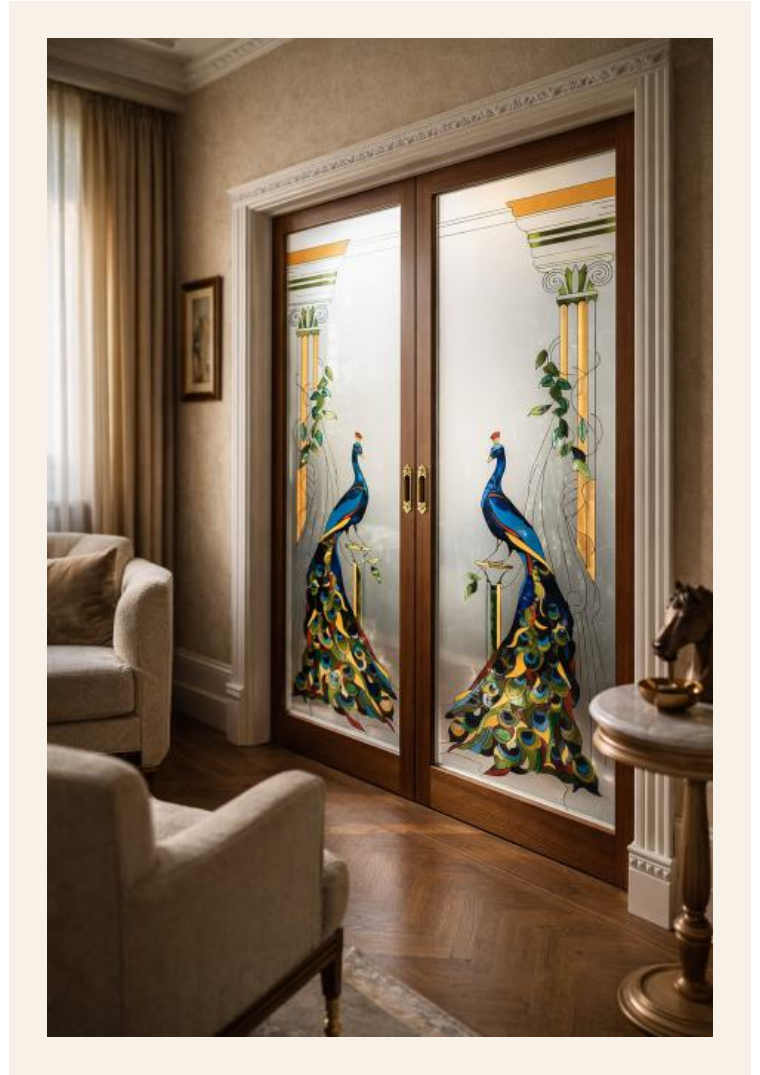
Левшинский: симметрия створок и спокойный профиль филёнок задают представительный, но не парадно-избыточный характер входа.



Гагаринский: полотно увеличенной высоты держит вертикаль анфилады; пропорция филёнок пересчитана под высоту проёма.



Фрунзенская · берёза



Усачёва · витраж

Фрунзенская и Усачёва

FRUNZENSKAYA & USACHYOVA

Светлый берёзовый массив для жилого интерьера и остеклённая витражная группа с расстекловкой по проекту.





Инженерия

ENGINEERING

Конструкторский отдел переводит геометрию проёма в рабочую документацию: узлы, сечения, расчёт стоимости.

Конструкторский отдел

ENGINEERING OFFICE

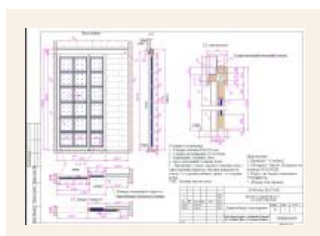
Штатные конструкторы работают на платформе AutoCAD: каждый нестандартный проём проходит через рабочую документацию до запуска.



Рабочая документация

WORKING DRAWINGS

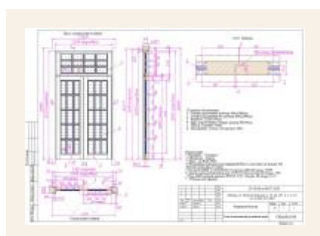
Чертежи узлов и сечений под конкретный проём, согласование до производства.



Конфигурация и узлы

CONFIGURATION & JOINTS

Расчёт створок, переплёта, примыканий и фурнитуры под формат и функцию.



Финальная стоимость после проекта

FINAL COST AFTER DESIGN

Стоимость фиксируется после проектной проработки — без скрытых допусков.



Ручная доводка

HANDFINISHING ON THE PRODUCTION FLOOR

Каждый элемент изделия проходит ручную доводку и многоступенчатый контроль.

Шесть шагов ДОВОДКИ

SIX FINISHING STEPS

Путь нестандартного полотна по цеху — от шлифовки деталей до комплектации готового изделия.



01 Шлифовка
Подготовка деталей



02 Фрезеровка
Формирование профиля



03 Контроль
Постановка задач



04 Сборка
Остеклённые элементы



05 Проверка
Финальная доводка



06 Комплектация
Подготовка изделия

В интерьере

IN THE INTERIOR

Большие и нестандартные двери в готовых интерьерах: свет, воздух и масштаб, ради которых выбирают большой формат.



Свет и воздух · Light and air



Арочная дверь · Arched door

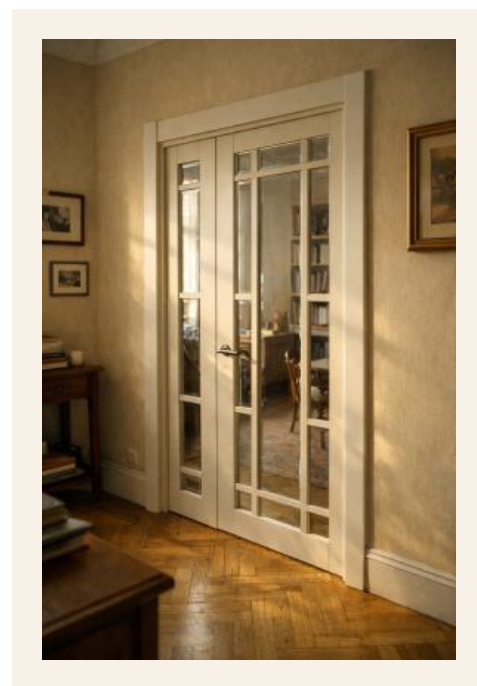


Интерьеры · Interiors

Конструктор решений

VARIABILITY · A CONFIGURATOR OF SOLUTIONS

Нестандартная дверь собирается из параметров. Шесть осей, по которым проектируется изделие под конкретный проём.



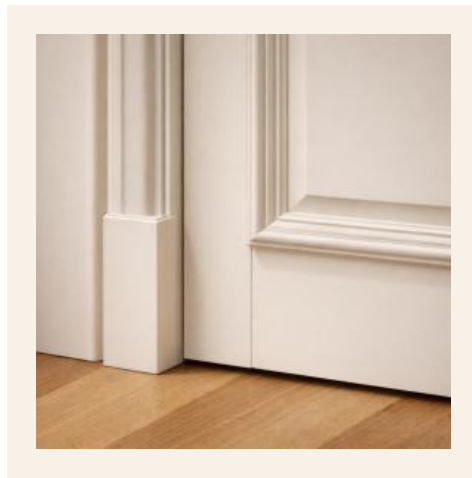
Высота и пропорции
HEIGHT & PROPORTIONS

Толщина полотна
LEAF THICKNESS

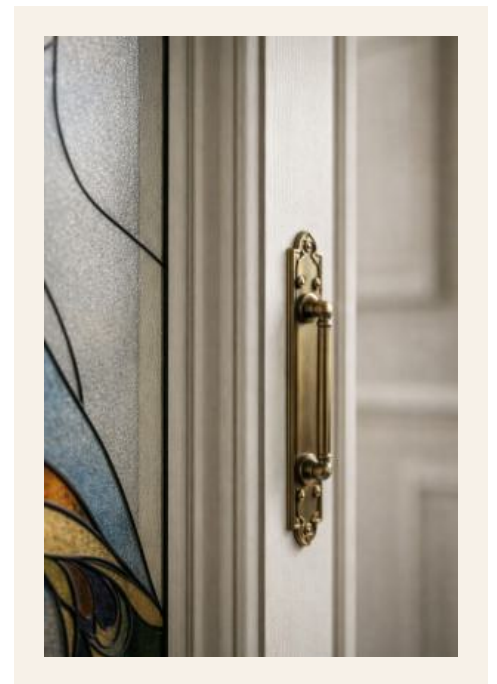
Конфигурация и створки
CONFIGURATION & LEAVES



Остекление и фрамуги
GLAZING & TRANSOMS



Профиль и филёнки
PROFILE & PANELS



Отделка и фурнитура
FINISH & HARDWARE

Монтаж и сопровождение

INSTALLATION & SUPPORT

Большой формат завершается на объекте. Пять этапов — от замера до сопровождения после монтажа.



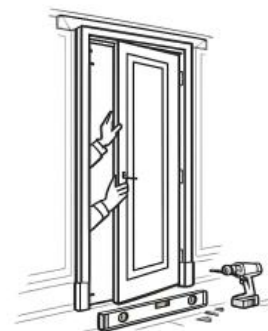
01 Замер и подготовка

MEASUREMENT



02 Доставка и комплектация

DELIVERY



03 Монтаж

INSTALLATION



04 Финальная регулировка

ADJUSTMENT



05 Сопровождение

SUPPORT

«Комплексное решение — это ответственность за целое: от проёма до сопровождения после монтажа»



Вневременность

Дверь, рассчитанная на десятилетия, остаётся частью архитектуры дольше, чем длится мода на интерьер.

Жизненный цикл

LIFECYCLE

Подлинный массив, ремонтпригодные узлы и отделка, рассчитанная на десятилетия — то, ради чего выбирают большой формат всерьёз.

Большие и нестандартные двери — это долгая инвестиция в архитектуру пространства. Мы проектируем их так, чтобы изделие можно было обслуживать и восстанавливать спустя годы: массив, понятные узлы, доступная фурнитура. Это и есть ответственность за целое — не за отдельную дверь, а за то, как пространство живёт десятилетиями.

Содержание

CONTENTS

02	Манифест	Manifesto
03	Большой формат как решение	The large format
04	I. Типология	Typology
06	Шесть типов дверей	Six types
08	Пропорция и масштаб	Proportion & scale
10	II. Проекты	Projects
12	Остоженка	Ostozhenka
14	Левшинский · Гагаринский	Levshinsky · Gagarinsky
16	Фрунзенская · Усачёва	Frunzenskaya · Usachyova
18	III. Инженерия	Engineering
20	Производство	Production
22	В интерьере	In the interior
24	Вариативность	Variability
26	Монтаж и сопровождение	Installation & support
29	Жизненный цикл	Lifecycle
31	Контакты	Contacts

Контакты

CONTACTS

Расскажите о проёме — мы предложим конфигурацию большой или нестандартной двери под вашу задачу.

Бренд	URMARSSON · комплексные интерьерные решения
Производство	Производственная школа Центра Массива, Нижний Новгород
Наследие	Преемственность Фабрики Курбатовых и Бельковича, с 1901 года
Материал	Подлинный массив твёрдых пород, полный цикл
Направление	Большие и нестандартные двери под индивидуальный проект

URMARSSON — большие и нестандартные двери
Large & bespoke doors

URMARSSON



Большие и нестандартные двери

LARGE & BESPOKE DOORS

ПРОИЗВОДСТВЕННАЯ ШКОЛА ЦЕНТРА МАССИВА · С 1901 ГОДА